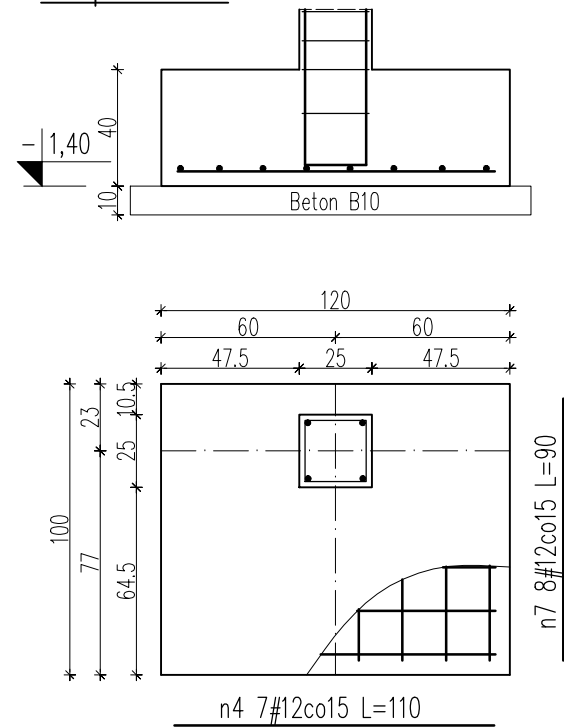
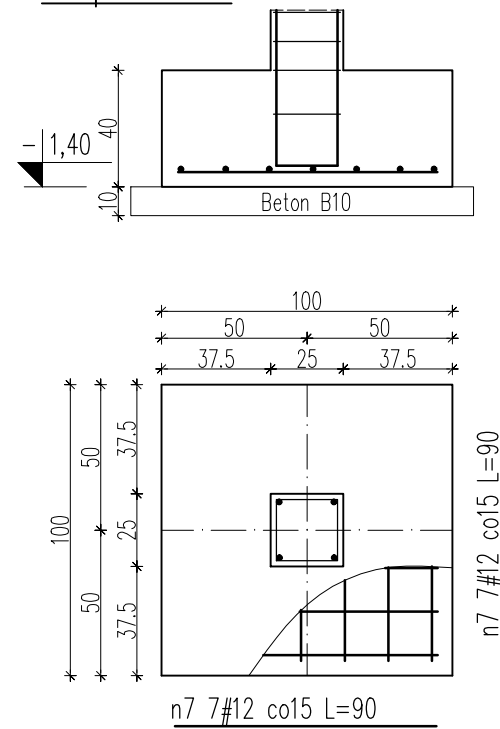


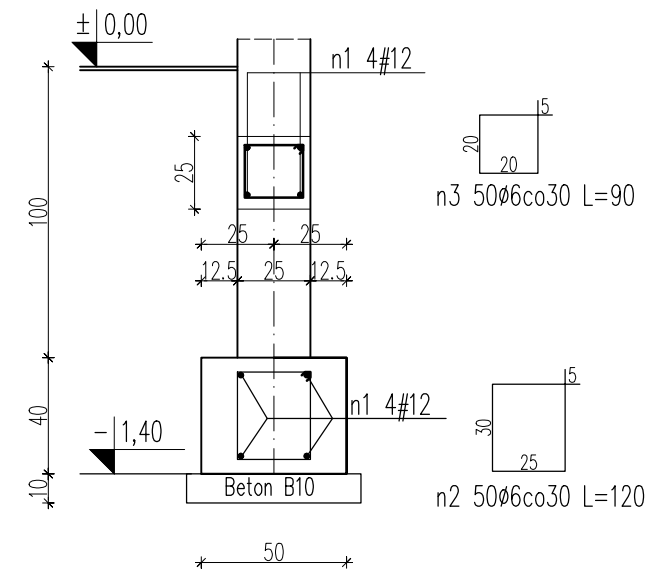
Stopa F4 szt.1



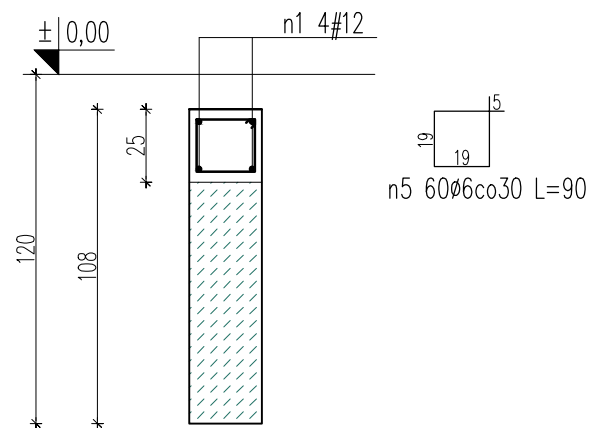
Stopa F5 szt.5



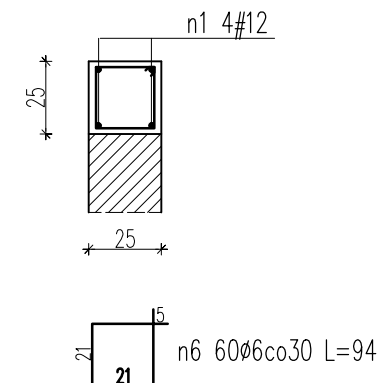
Ława Ł1 - 14mb



Ściana fundamentowa-śmietnik-18mb



Wieniec W1-18mb



Beton B25
Stal: B500SP - (#)
ST3S-b - (Ø)
Otulina - 5,0cm-fund.
Otulina - 2,0cm

PROJEKT	PRZEBUDOWA BUDYNKU GARAŻOWO-MAGAZYNOWEGO WRAZ ZE ZMIANĄ SPOSOBU UŻYTKOWANIA CZĘŚCI POMIESZCZEŃ ORAZ PRZEBUDOWA I ROZBUDOWA BUDYNKU GARAŻOWO-GOSPODARCZEGO WRAZ Z ZAGOSPODAROWANIEM TERENU: PROJEKTOWANĄ WIATĄ ŚMIETNIKOWĄ.	DATA: 25.03.2023	
		BRANŻA	KONSTRUKCJA
		NR RYS.	4
		REWIZJA	0
RYSUNEK	Przekroje ław i stóp fund. Wieniec W1	SKALA	1:25
PROJEKTANT	mgr inż. KRZYSZTOF STRYCEK	upr. nr PDL/0091/P00K/09	podpis